

한국체육대학교 공연예술학과

2025학년도 실기우수자전형

유의사항 및 복장 준비

수험생 유의사항

* 음악

- 오디오 CD 1개, USB 1개를 반드시 지참합니다.

(실기고사 당일 대기실에 제출-CD와 USB 겉면에 수험번호, 성명 기재)

- 1번 트랙에 전공 작품 음악파일 1곡씩만 녹음합니다.

(이외의 음악파일이 있을 시 제출이 불가능하며, 음악파일 불량에 따른 음향사고 발생 시 불이익은 본인이 감수함.

또한 CD와 USB의 음악이 재생되지 않을 경우 본교는 책임지지 않음.)

- 음악 2분 초과 시 2분에서 음악 종료. (무음 포함)

* 실기고사 일정

- 일 시 : 2024.10.19(토)~10.20(일) (개인별 실기 일정은 고사 전 주에 홈페이지 공지)

- 장 소 : 본교 대학입시홈페이지에 추후 공지



수험생 유의사항

- 준비물

- **수험표와 신분증**(주민등록증, 운전면허증, 여권 중 1개 반드시 지참)
- 모든 지원자는 각 고사 참여 시 사진이 인쇄된 수험표(원서접수 사이트에서 출력)와 아래 신분증 중 1개를 고사일에 지참해야 함.

*원본만 인정함.

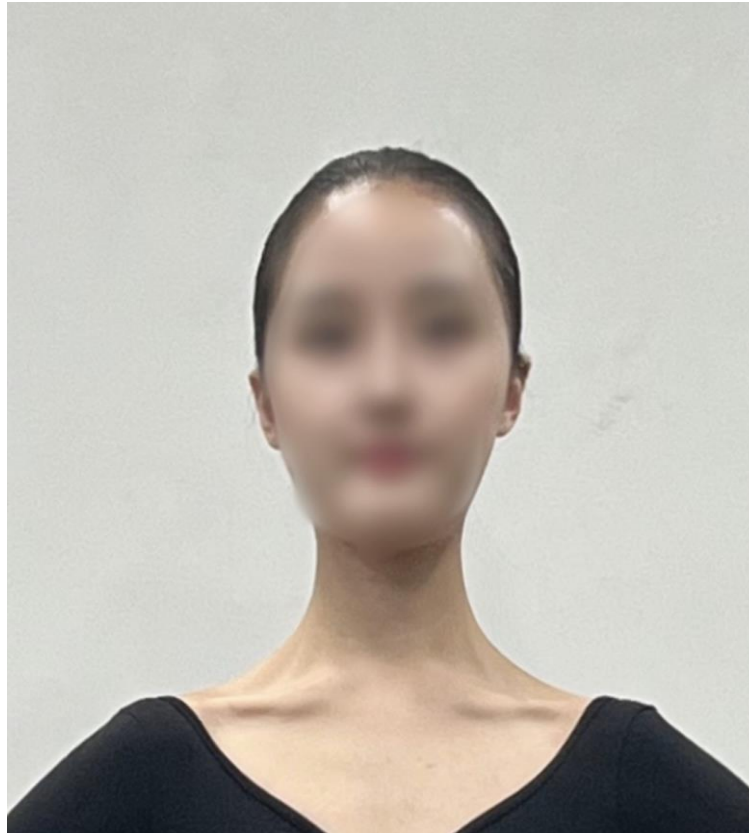
인정 신분증	비 고
국가보훈등록증	
주민등록증	임시신분증(사진 부착, 주민센터 발급) 포함
운전면허증	
여권	기간 만료되지 않은 경우만 인정
장애인등록증	복지카드 포함, 주민등록번호 기재 필수, 유효기간 이내만 인정
청소년증	•
학생증	사진 및 생년월일 표기된 것만 인정
외국인등록증	

1. 한국무용 (여자)



1. 한국무용(여자)

- **긴팔** 검정색 레오타드
- 살색 또는 분홍색 타이즈
- 흰버선 또는 코슈즈 (굽슈즈 착용불가)
- 검은색 풀치마 **본교에서 제공**
- 잔머리 없는 망머리 (가르마 없는 올백머리)
- 분장, 소도구 금지. (전통 레파토리일 경우 소품 허용)



2. 한국무용 (남자)



2. 한국무용(남자)

- 소매 없는 검정색 레오타드
- 검정색 바지 **본교에서 제공**
- 흰버선 혹은 코슈즈 (굽슈즈 불가)
- 얼굴을 가리지 않고 잔머리가 없는 깔끔하고 단정한 머리
- 분장, 소도구 금지. (전통 레파토리일 경우 소품 허용)



3. 현대무용 (여자)



3. 현대무용(여자)

- **소매 없는** 검정색 레오타드 (끈,나시 레오타드 가능)
(긴팔, 반팔, 홀터넥, 지퍼, 레이스, 망사 등 장식 있는 레오타드 불가능)
- 살색 또는 분홍색 타이즈
- 잔머리 없는 망머리 (가르마 없는 올백머리)
- 맨발
- 분장,소도구 금지.



4. 현대무용 (남자)



4. 현대무용(남자)

- 소매 없는 검정색 레오타드
- 검정색 타이즈
- 맨발
- 얼굴을 가리지 않고 잔머리가 없는 깔끔하고 단정한 머리
- 분장 금지. 소도구 금지.



5. 발레 (여자)



5. 발레(여자)

- **소매 없는** 검정 레오타드 (끈,나시 레오타드 가능)
- 긴팔, 반팔, 홀터넥, 지퍼, 레이스, 망사 등 장식 있는 레오타드 불가능)
- 살색 또는 분홍 타이즈
- 분홍색 토슈즈, 발레슈즈
- 잔머리 없는 망머리 (가르마 없는 올백머리)
- 분장 금지. 부채,탤버린 등 **클래식 작품 소도구 금지.**



6. 발레 (남자)



6. 발레(남자)

- 소매 없는 검정색 레오타드
- 검정색 타이즈
- 검정색 슈즈
- 얼굴을 가리지 않고 잔머리가 없는 깔끔하고 단정한 머리
- 분장 금지. 부채, 탬버린 등 클래식 작품 소도구 금지.



7. 실용무용



7. 실용무용(남,여)

- **무늬 없는 흰색 반팔 티셔츠**
(크롭티, 졸티, 프린팅, 과한 오버핏 불가능)
- **무늬 없는 검정색 일자 긴 면바지**
(부츠컷, 레깅스, 카고 디자인 불가능)
- **무늬,상표가 없는 흰색 운동화, 흰색 재즈화**
(운동화 착용 필수. 양말, 맨발 금지)
- **화장, 네일아트, 염색, 귀걸이, 피어싱, 액세서리**
(캡모자, 비니, 헤어밴드) **등 금지**
- **여 : 잔머리 없는 한 묶음 검정색 머리**
- **남 : 얼굴을 가리지 않고 잔머리가 없는 깔끔하고 단정한 검정색 머리**



문의

한국체육대학교 공연예술학과

☎ 02-410-6759