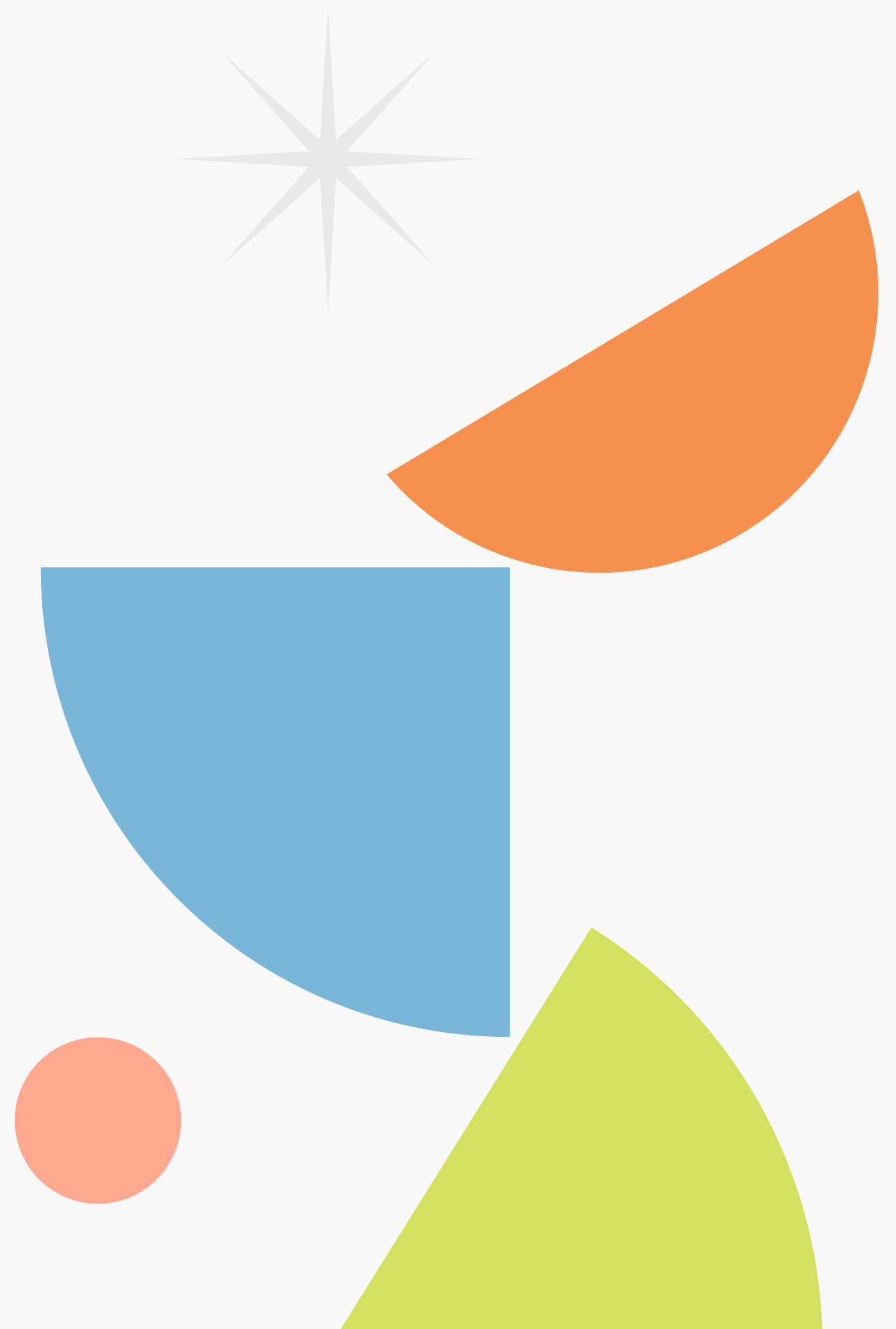


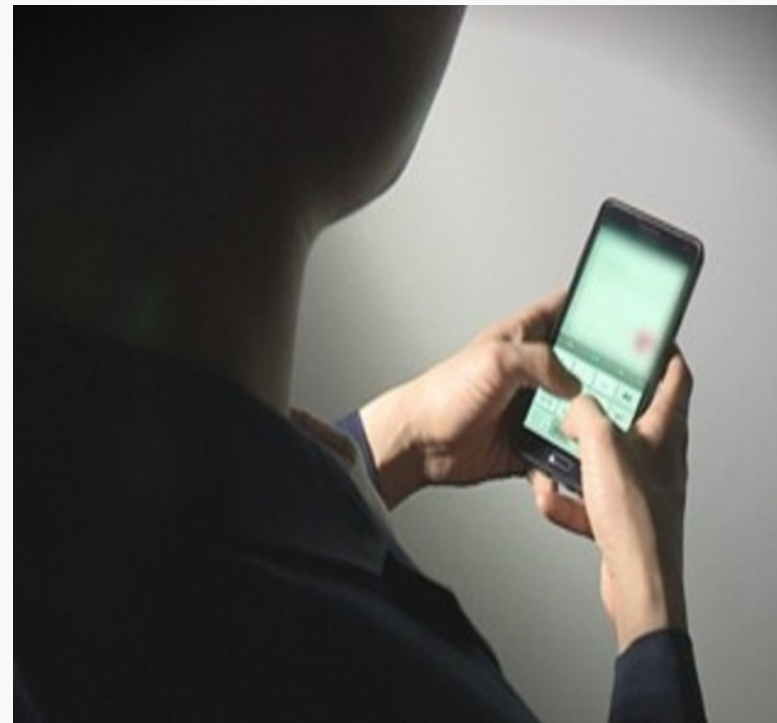
# 한국체육대학교 인권지킴이 1기



한국체육대학교 인권센터 | [www.knsu.ac.kr/human](http://www.knsu.ac.kr/human) | 02-410-6681

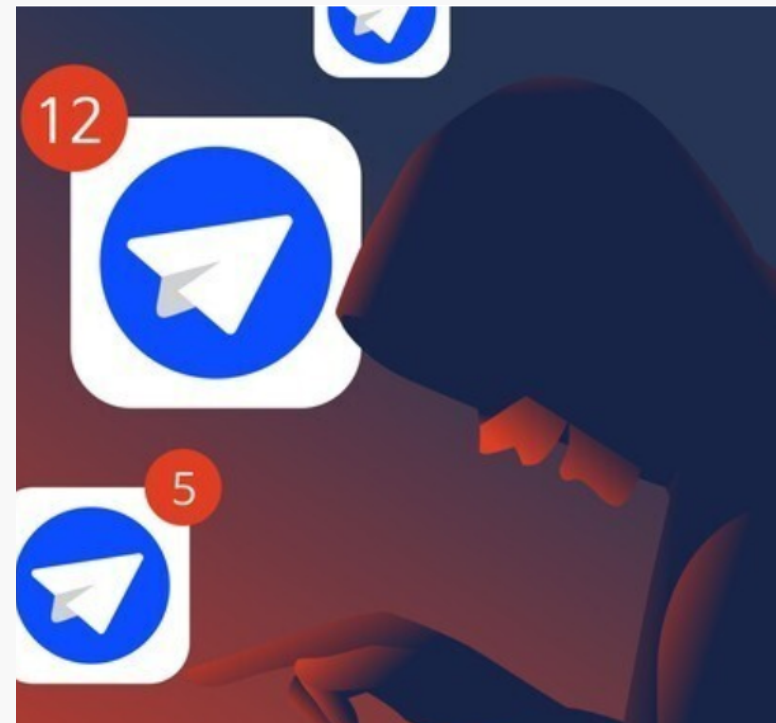


# 대학 내 인권, 성평등 문제 증가



## 카카오톡 단체 대화방 성희롱

경희대에서도 '단톡방 성희롱'...징계처분  
- YTN



## 딥페이크 성범죄물

대학생 딥페이크 성범죄물 대화방 공유...  
경찰, 20대 2명 입건 - 경향신문

딥페이크 의뢰 군사학과 대학생,,, 법원 "제적  
합당" - 한겨레



## 불법 촬영

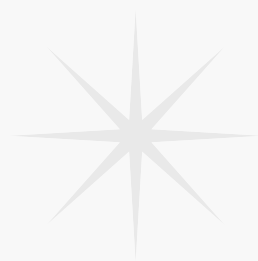
간호학과 실습생이 병원 탈의실서 불법촬영  
영하려다 들통 - 연합뉴스

스터디카페 女화장실에 수상한 폰...  
대학생이 불법촬영 - 국민일보



## 언어적 · 신체적 폭력

대학으로 퍼지는 학폭... 학생 30%가  
"폭력 목격" - EBS



# 인권센터 소개

2023. 12월 부속시설 인권센터 신설

2024. 4월 「한국체육대학교 인권센터 운영과 인권 침해 예방 및 처리에 관한 규정」 제정

01

## 인권침해 사건처리

상담 > 접수 > 조사 > 인권조사위원회 심의 · 의결 > 후속조치(징계 등)

02

## 폭력예방교육

4대 폭력(성희롱, 성폭력, 성매매, 가정폭력) 예방교육 e-Class 상시 운영  
교육 이수 재학생 100명 무작위 추천  
5천원 상담의 기프티콘 제공

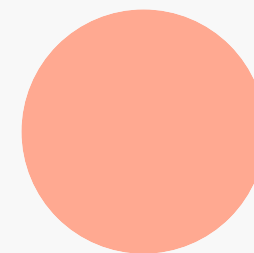
03

## 인권실태조사

재학생 대상 인권 실태 설문조사

# 활동 목적

인권지킴이가 주도적으로 인권활동을 전개함으로써  
학내 구성원들의 인권의식 및 성평등의식을 제고하고  
인권친화적 학교 문화를 조성하고자 함.



# 인권지킴이 활동내용



## 인권보호 업무

학내 인권침해 사례 조사 및 방안 모색



## 인권교육 안내

재학생 이수율 제고를 위한 폭력예방교육 홍보  
재학생 50% 미만 이수할 시 대학이 부진기관으로  
선정(여성가족부 지침)



## 인권 알리기

인권지킴이 학생들이 인권 관련 주제를 선정하고  
다양한 방식의 콘텐츠(칼럼, 영상, 포스터 등)를  
홈페이지 및 SNS 등 게시



## 인권센터 업무 지원

학내 인권센터 안내  
인권침해 피해 학생들에게 인권센터 정보 제공

# 활동평가

활동실적에 따른 장학금 차등 지급(최대 15만원 지급)

활동일지 제출 및 활동소감 공유(24. 12월)

구분	지표내용	평가표			
		10	15	20	25
참여도	홍보물 제작 기여도 (팀원 평가)	하	중	상	최상
	온라인 홍보실적 (캡처본 등)	1회	2회	3회	4회 이상
	인권센터 업무지원	1회	2회	3회	4회 이상
	대학교 연합 세미나				1회 이상
합 계		100점			

## 인권지킴이 1기 활동일지

학번		성명	
일 자			
활동 내용			
활동 사진			
작성자 : (인) <b>한국체육대학교 인권센터장 귀하</b>			

# 오리엔테이션

## 카드뉴스 주제발표

- 휴식권(학내 휴식공간 부족 등 중요성 인식 증진),
- 디지털 성범죄(단체대화방 점검을 통한 경각심 증진)
- 노동권(아르바이트 관련 용어 설명 등)
- 혐오표현(무심코 지나치는 다양한 혐오 단어 인식)
- 악플, 전쟁, 학생 주거권, 성 소수자 차별 등

## 연합활동 주제선정

- 신체장애를 체험해보는 체육대회 개최
- 직접 디자인하고 인권 관련 문구 삽입하여  
스티커, 에코백 등 굿즈 제작 등